

(4) 长大桎镰管蚜 *Yamatocallis sauteri* Takahashi, 1927 (图 95)

*Yamatocallis sauteri* Takahashi, 1927: 8; Tao, 1990: 154; Blackman *et* Eastop, 1994: 925; Qiao *et* Zhang, 2001: 100.

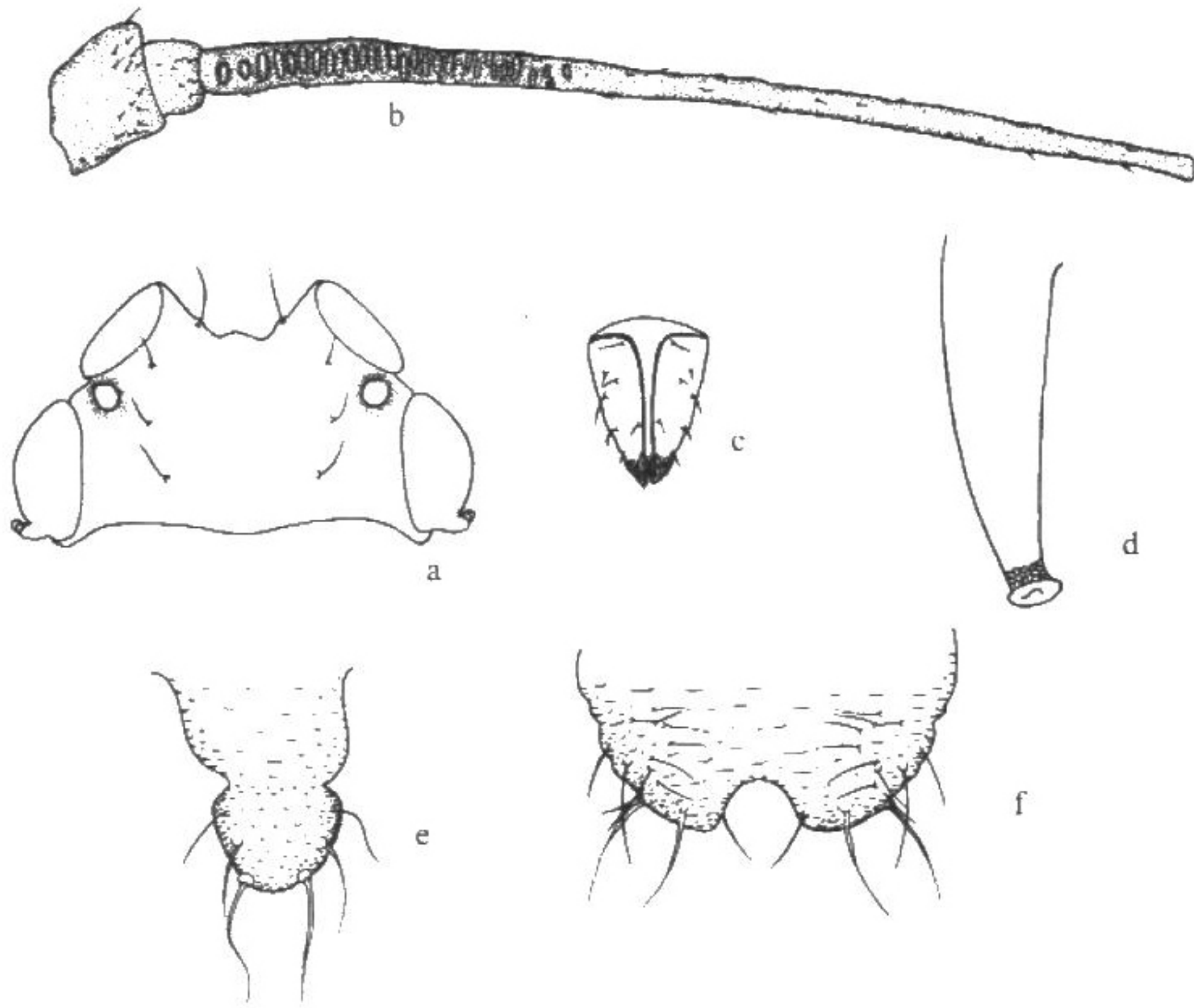


图 95 长大桎镰管蚜 *Yamatocallis sauteri* Takahashi  
有翅孤雌蚜 (alate viviparous female)

a. 头部背面观 (dorsal view of head); b. 触角节 I—III (antennal segments I—III); c. 喙节 IV + V (ultimate rostral segment); d. 腹管 (siphunculus); e. 尾片 (cauda); f. 尾板 (anal plate)。

## 特征记述

**有翅孤雌蚜** 体长椭圆形，体长 3.75—4.48mm，体宽 1.30mm。活体黄绿色。玻片标本触角节 I—II、节 III 基部 1/3，节 III、VI 节间、喙、足、腹管顶端黑褐色；头部、胸部、触角节 III 端部 2/3、节 IV—VI、腹管、尾片、尾板褐色；腹部淡色。体表光滑。气门椭圆形关闭，气门片淡褐色隆起。体背毛粗长尖锐，腹面毛细短。额瘤毛 1 对，头背毛 3 对，无头顶毛；腹部背片 I—VII 各有中、侧、缘毛 1 对，背片 VIII 有毛 4 根，长 0.15mm，为触角节 III 最宽直径 1.76 倍；背片 I 缘毛长 0.12—0.15mm，为触角节 III 最宽直径 1.59 倍。中额稍隆，额瘤发达。触角细长，节 III—VI 明显密生微横瓦纹；全长 5.89mm，为体长 1.43 倍；节 III 长 1.70mm，节 I—VI 长度比例：14:7:100:76:67:28+40。触角毛细，尖锐，节 I—V 毛数：24—28、8、85、34—37、18—21 根；节 III 毛长 0.03mm，为该节最宽直径 0.35 倍；次生感觉圈不规则长椭圆形，有睫，分布

于触角节Ⅲ基部1/3,有30—34个。喙端超过前足基节,节Ⅳ+Ⅴ楔状,长0.15mm,为基宽1.46倍,为后足跗节Ⅱ0.79倍,有原生毛2对,次生毛5或6对。足股节光滑,前足股节粗大,长于中、后足股节,端部具圆锥形隆起;胫节内侧有微横纹,密被细长刺突;跗节Ⅱ具瓦纹。后足股节长1.25—1.26mm,为触角节Ⅲ0.74倍;后足胫节长2.38mm,为体长0.58倍,毛长为该节中宽1.27倍,跗节Ⅰ毛序:8,8,8。前翅翅痣狭长,翅脉黑色,沿径脉、径脉与中脉之间、肘脉、臀脉基部、后翅翅钩基部具翅县;径脉直,中脉二分叉,后翅2斜脉。腹管光滑,筒形,渐细,顶端具3或4行网纹;缘突发达,具切迹,全长0.62—0.68mm,为基宽3倍。尾片瘤状,中部收缩,长0.22—0.28mm,为基宽1.45倍,有长刚毛6根。尾板浅裂,有长短刚毛24—26根。生殖板宽椭圆形,有毛21根,其中2根长的前部毛。

**观察标本** 2头有翅孤雌蚜,1957-VI-4,台湾(台北),No. Y7932,寄主:槭树,陶家驹采。

**生物学** 本种取食槭属植物(*Acer* spp.)。

**分布** 台湾(台北)。

## 二、粗腿蚜亚科 *Macropodaphidinae* Remaudière *et* Davatchi, 1958

*Macropodaphidinae* Remaudière *et* Stroyan, 1984: 100.

*Macropodaphidinae* Remaudière *et* Stroyan; Remaudière *et* Remaudière, 1997: 209.

*Macropodaphidini* Börner, 1952; Eastop, 1977: 50.

体背瘤发达。前足股节发达,适于跳跃。复眼有眼瘤,眼瘤着生于复眼中部的下面。生殖突4个。

世界已知仅1属。

注:粗腿蚜属 *Macropodaphis* 原隶于跳蚜亚科 *Saltusaphidinae* 内,但是眼瘤着生的位置、生殖突的数目、仅前足股节适于跳跃以及发达的体背瘤,使该属有别于该亚科其他类群。Börner (1952) 和 Eastop (1977) 将该属作为一个族,即粗腿蚜族 *Macropodaphidini*, 放在斑蚜亚科 *Drepanosiphinae*。Remaudière *et* Stroyan (1984) 确立了该亚科的分类地位,并与角斑蚜亚科 *Myzocallidinae*、跳蚜亚科、镰管蚜亚科 *Drepanosiphidinae*、台斑蚜亚科 *Taiwanaphidinae*、叶蚜亚科 *Phyllaphidinae*、新叶蚜亚科 *Neophyllaphidinae* 等共同组成广义的斑蚜科 *Drepanosiphidae*, 该科为一个并系。

### 2. 粗腿蚜属 *Macropodaphis* Remaudière *et* Davatchi, 1958

*Macropodaphis* Remaudière *et* Davatchi, 1958: 241. **Type species:** *Macropodaphis rechingeri*